

# 邦文户外一体机 操作手册

Ver. 1.0

上海邦文电子科技有限公司

2023年6月

## 目录

- 一、 前言
- 二、 认识产品
  - 1、 前视图
  - 2、 侧视图
  - 3、 规格参数
  - 4、 系统组成
- 三、 设备使用
  - 1、 科普宣传及天气展示
  - 2、 体质测试
  - 3、 查看报告
  - 4、 小程序查看报告
- 四、 附录
  - 1、 注意事项
  - 2、 售后服务
  - 3、 联系我们

为了正确并安全使用本系统设备，请仔细阅读本手册

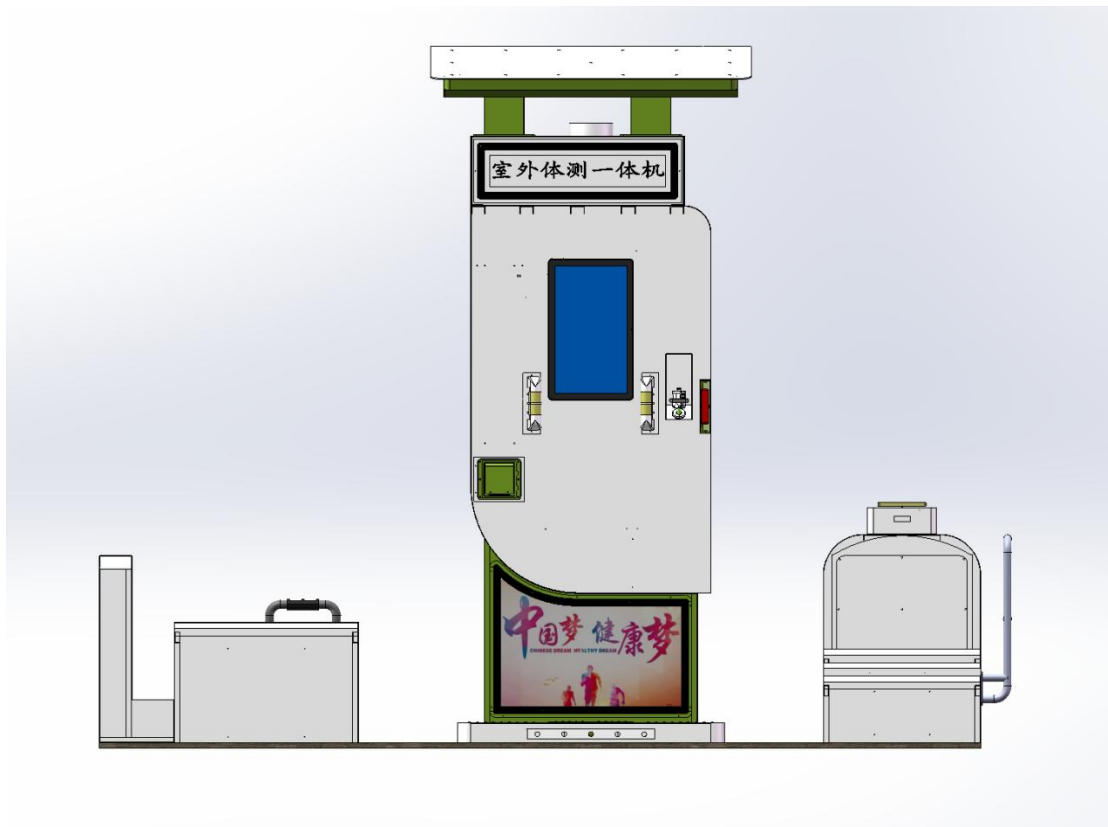
## 一、前言

### 1. 安全使用须知

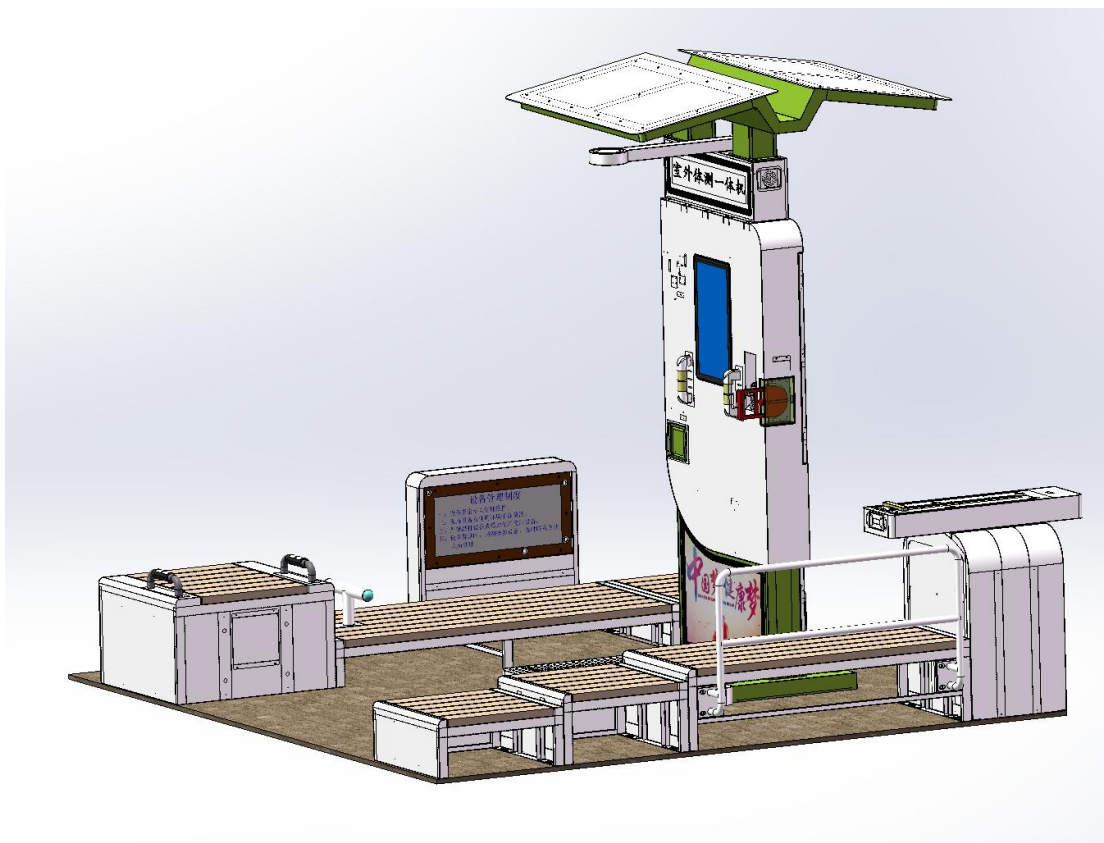
- 1) 所用电源插座必须具备良好的接地，以防止人员伤害或物品损坏的可能。
  - 2) 日常清洁时，请用干布擦拭屏幕表面，切勿用含有机溶剂的清洁剂擦拭屏幕。
2. 本系统设备采用完全自助形式进行体质检测，请严格按照设备的视频演示以及语音提示完成相关测试。
3. 本系统设备适用人群为 20-69 周岁普通人群。
4. 测试过程中，如有不适，请立即终止测试。
5. 本系统进行体质检测的目的在于帮助人们了解自己的身体素质状况总体结果和总体的评价，为组织锻炼人员开展体育运动提供科学的依据

## 二、认识产品

### 1、前视图



### 2、侧视图



### 3、规格参数

输入电压：12V，15A

### 4、系统组成

#### 1) 硬件部分：

测试项目包括：身高体重、体成分、肺活量、纵跳、闭眼单脚、握力、屏幕反应时、坐位体前屈、1分钟仰卧起坐、俯卧撑、台阶实验指数。

#### 2) 软件部分

软件基于安卓系统开发，用于快速、便捷、自助体质测试数据的采集及上传汇总。

### 三、 设备使用

#### 3.1 科普宣传及天气显示

首页显示科普图片，点击图片可以放大查看，可以左右滑动查看。



#### 3.2 体质测试

测试项目：身高体重、体成分、肺活量、纵跳、闭眼单脚、握力、屏幕反应时、坐位体前屈、1分钟仰卧起坐、俯卧撑、台阶实验指数。

##### 3.2.1 登录

支持微信扫码或者通过游客模式登录。



微信扫码登录测试后，可以通过关注小程序“邦文健康”进行查看测试结果和运动处方。游客模式可以用于体验或不熟悉设备操作的人使用。

### 3.2.2 身高体重体成分测试

按照设备上脚印站立，测试过程中站好站直，等测试完成后，点击握力按钮开始下一项测试或点击重新测试按钮，重新测试身高体重。



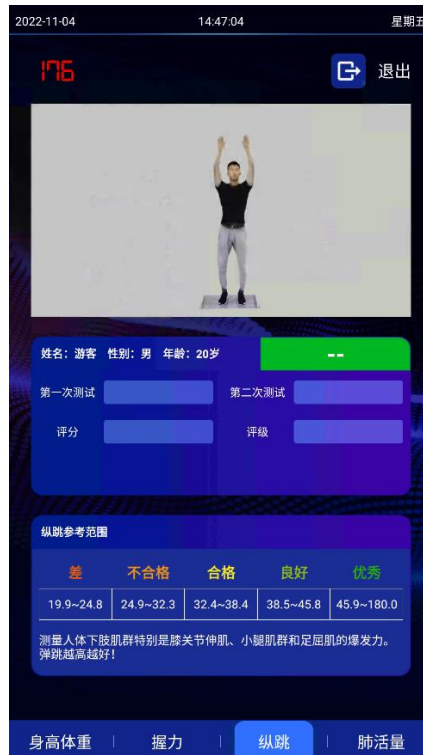
### 3.2.3 握力测试

按照演示视频，单手用最大力握握力计，测试两次取最好成绩。



### 3.2.4 纵跳测试

按照演示视频，站到一体机正前方的纵跳测试区域，听到语音提示开始测试后，尽最大力垂直向上跳起。注意安全。

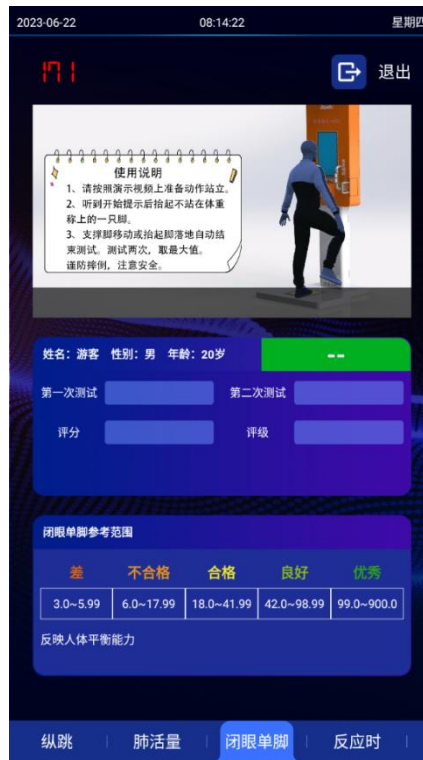


### 3.2.5 闭眼单脚测试

按照演示视频，一只脚站在体重秤上，一只脚站在体重秤外，保持平衡，在听到开始测



试指令后，抬起体重秤外的一只脚，并闭眼。当支撑脚移动或抬起脚落地后自动停止计时。测试两次取最好成绩。



### 3.2.6 肺活量测试

按照演示视频取吹嘴，并将吹嘴安装到吹棒上，听到开始测试指令后，尽最大力吸气然后对吹嘴呼气直到吹不动为止。测试两次取最好成绩。



### 3.2.7 反应时测试



按照演示视频，用手指按住绿色按钮，当红色按钮亮起时，快速去按灭红色按钮。五次为一轮。测试两次取最好成绩。



### 3.2.8 坐位体前屈测试

按照演示视频坐到坐位体前屈板凳上，听到开始指令后做屈体前伸测试。测试两次取最好成绩。



### 3.2.9 1分钟仰卧起坐测试

点击开始测试后按照演示视频躺到仰卧起坐板凳上，听到开始指令后进行 1 分钟仰卧起坐测试。



### 3.2.10 俯卧撑测试

点击开始按钮后，按照演示视频趴在俯卧撑板凳上，听到语音开始指令后，做俯卧撑运动。



### 3.2.11 台阶试验指数测试

按照演示视频先做上下台阶运动 3 分钟，注意男子使用高位台阶，女子使用低位台阶。上下台阶运动做完后，按照演示视频上面坐到休息区，双手握住凳子上的手柄保持静止。



### 3.3 查看报告



### 3.4 小程序查看

扫描下方二维码，绑定身份证号进行查看。



## 1、附录

### 1、 注意事项

非专业人员请勿擅自打开机器内部。

设备不使用时，请妥善安置，注意防潮防尘。

#### ※ 常见故障及解决方法

##### ● 故障现象：开机无反应

故障分析：未启动

解决方案：查看外部线路是否有电、检查机器内电路保护开关是否打开。

##### ● 故障现象：测试时无数据显示

故障分析：线路故障

解决方案：检查外设是否接在相应端口上、线路是否松脱

### 2、 售后服务

#### 服务承诺

A. 产品保修期为\_\_\_\_\_年，并提供常年维护服务。（保修年限请参照销售合同）

B. 免费安装、免费咨询及软件免费升级服务，含一次免费培训。

C. 因人为损坏及不可抗拒的自然灾害和使用不当或未按本手册操作所造成的故障不在保修范围内。

D. 保修期内对符合保修条件的产品，不收取维修备件费和工时费，对不符合保修条件的产品，免除工时费，收取备件费。

※ 保修期的起始日期为最终用户现场安装之日

### 3、 联系我们

上海邦文电子科技有限公司

上海市闵行区都会路 1951 号致永工业园 8 号楼 2 楼

售后服务：021-59798225